



COVERT CAMERA SIEHT ALLES – OHNE GESEHEN ZU WERDEN

Mit der Intelligenz, Leistung, Benutzerfreundlichkeit und Vielseitigkeit der Smart Covert Cameras in ihrer umfassenden neuen Produktlinie setzt die Firma Hikvision völlig neue Maßstäbe im Bereich Videoüberwachung. Diese intelligenten IP-Kameras bestehen durch eine Vielzahl integrierter Smart-Funktionen, hochentwickelte Technologie und ihre kompakte Größe. Dank dieser Eigenschaften können sie auch dort eingesetzt werden und Aufnahmen mit hervorragender Bildqualität bieten, wo herkömmliche Systeme aufgrund der räumlichen Gegebenheiten oder aus Gründen der Diskretion nicht infrage kommen, wie z.B. im Einzelhandel oder bei der Überwachung von Bankautomaten und der Zugangskontrolle zu sicherheitskritischen Bereichen.

 smart2.0

DISKRET UND VIELSEITIG: FÜR SICHERHEIT, DIE KAUM ZU BEMERKEN IST



In manchen Bereichen ist Diskretion unerlässlich, in anderen Fällen sind aufgrund der räumlichen Gegebenheiten besonders kompakte Abmessungen entscheidend. Wenn es auf Diskretion und Flexibilität ankommt, sind die Covert Cameras von Hikvision ideal – sie sind nicht nur besonders klein, in der umfangreichen Produktreihe findet sich auch für alle Anforderungen die richtige Lösung.

UNAUFFÄLLIG UND FLEXIBEL: FÜR UNAUFDRINGLICHE ÜBERWACHUNG



Die Covert Cameras von Hikvision sind in verschiedenen Konfigurationen erhältlich. Die Videoeinheit, wo die Bilder aufbereitet werden, ist als Einzelobjektiv- und als Dualkamera erhältlich. Beide Ausführungen können mit drei verschiedenen Objektivtypen kombiniert werden: Bullet mit Fixfokus-Objektiv, Bullet mit Pinhole-Objektiv und Rechteckig mit Pinhole-Objektiv. Dazu gibt es eine Auswahl von Zubehör und Wand- und Deckenhalterungen, mit denen sich verschiedene Lösungen zusammenstellen lassen, die speziell auf die jeweiligen Anforderungen zugeschnitten sind und gestochen scharfe Aufnahmen ermöglichen.



Bullet Kamera-Objektiv _____

Bullet Kamera Pinhole-Objektiv _____

Rechteckige Kamera Pinhole-Objektiv _____

Bildbearbeitungseinheit _____

INTEGRIERTE SMART FEATURES: FÜR INTELLIGENZ UND DISKRETION

Die Covert Cameras von Hikvision wurden speziell dazu konzipiert, um eine möglichst unauffällige Montage zu erlauben und hohen Sicherheitsansprüchen gerecht zu werden. Funktionen wie Smart Face Detection, Smart Intrusion Detection, Smart Traversing Virtual Plane oder Smart VQD sowie die Möglichkeit, bestimmte Bildbereiche als RoI (Region of Interest) festzulegen, bieten unseren Kunden einen echten Mehrwert und machen Covert Cameras zur idealen Überwachungslösung für Einsatzbereiche mit besonderen Anforderungen.



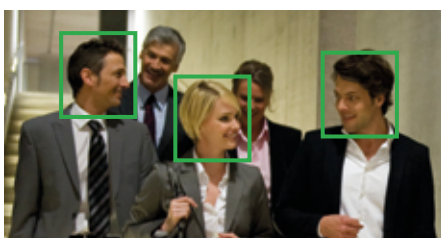
SMART LINE CROSSING DETECTION UND SMART INTRUSION DETECTION

Mit diesen beiden Funktionen kann die Kamera feststellen, wenn eine oder mehrere benutzerdefinierte Linien überquert werden bzw. Personen in einen vorher bestimmten Bereich eindringen, und daraufhin einen Alarm auslösen oder ggf. die Aufzeichnung starten.



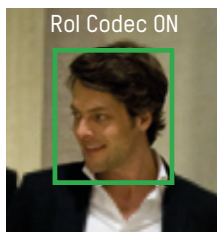
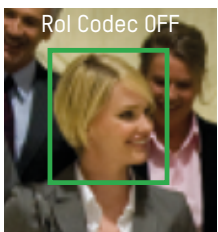
SMART AUDIO DETECTION



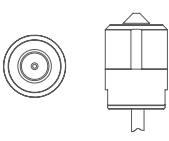
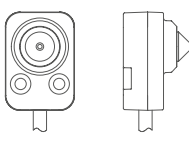
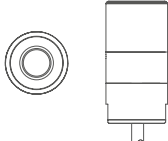

Smart Audio Detection ist in der Lage, Umgebungsgeräusche zu analysieren und Hintergrundgeräusche herauszufiltern, um bei ungewöhnlichen Vorkommnissen die jeweilige Schallquelle zu bestimmen und einen Alarm auszulösen, wenn der Geräuschpegel einen vorher festgelegten Schwellenwert überschreitet.



SMART FACE DETECTION UND SMART RoI CODEC

Dank der Smart Face Detection Funktion können Covert Cameras menschliche Gesichter innerhalb eines zuvor definierten Bereichs zuverlässig erkennen und bei Bedarf einen Alarm auslösen. Der Smart RoI Codec passt die Qualität der Kodierung in verschiedenen Bildbereichen dynamisch an, sodass in den relevanten Bereichen Bilder von außergewöhnlicher Schärfe und Detailgenauigkeit und gleichzeitig eine optimale Komprimierung des Video-Streams erzielt werden können.



Modell	DS-2CD6412FWD-C1	DS-2CD6412FWD-C2	DS-2CD6412FWD-L10	DS-2CD6412FWD-L20	DS-2CD6412FWD-L30
					
	Bildbearbeitungseinheit (für ein Objektiv)	Bildbearbeitungseinheit (für zwei Objektive)	Bullet Kamera Pinhole-Objektiv	Rechteckige Kamera Pinhole-Objektiv	Bullet Kamera-Objektiv
Bildsensor	1/3" Progressive Scan CMOS				
Max. Auflösung	1280x960				
Bildrate	50Hz: 25fps (1280x960), 25fps (1280x720)				
	Smart Intrusion Detection, Smart Line Crossing Detection, Smart Face Detection, Smart Audio Detection, Smart VQD, Smart Rol Codec, Rotate Mode, Smart Region Entrance Detection, Smart Region Exiting Detection, Smart Unattended Baggage Detection, Smart Object Removal Detection, Smart Scene Change Detection				
Empfindlichkeit (AGC ON)	Farbe: 0.01 Lux @ F1.2; S/W: 0.001 Lux @ F1.2				
Day & Night	Elektronisch				
Objektiv	-	-	3.7 mm @ F2.3	3.7 mm @ F2.3	2.8 mm @ F2.3 (4 mm optional)*
Videokompression	H.264, MJPEG, MPEG4				
Triple Stream	Unabhängig, mit Main- und Sub-Stream				
Kabellänge	-		8 m (2 m optional)*		
Micro SD/SDXC	128GB (Karte nicht enthalten)		-		
Dynamikbereich (WDR)	120dB				
Audio Ein-/Ausgang	1/1		-		
Alarm Ein-/Ausgang	1/1		-		
Kompatibilität	ONVIF, PSIA, CGI, ISAPI				
Netzanschluss	12VDC/PoE 6.5W max		-		
Betriebstemperatur	-30°C/+ 60°C				

* nur auf Anfrage.

Nur bei DS-2CD6412FWD-L30 Nur bei DS-2CD6412FWD-L30 Nur bei DS-2CD6412FWD-L30

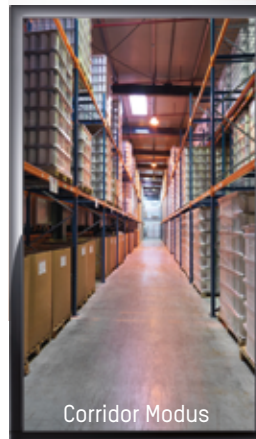
		
Wandhalterung	Klemhalterung	Zylindrische Halterung zur unsichtbaren Anbringung

INTELLIGENZ UND 1,3 MP AUFLÖSUNG: FÜR GESTOCHEN SCHARFE AUFNAHMEN

Bei der verdeckten Videoüberwachung sind drei Aspekte von entscheidender Bedeutung: Bildschärfe, Videoanalytik und intelligente Funktionen, die zuverlässig und den jeweiligen Umständen entsprechend bedarfsgerechte Aufzeichnungen gewährleisten. Mit ihren vielen integrierten Smart-Features und leistungsstarken Videoanalytik erfüllen die Covert Cameras von Hikvision all diese Anforderungen. Die Auflösung im Megapixelbereich und der Schwenkmodus garantieren eine besonders effektive Überwachung, auch unter schwierigen Aufnahmebedingungen.



Normalsicht



Corridor Modus

COVERT CAMERA VIELSEITIG EINSETZBAR



BANKAUTOMATEN



Bei Geldautomaten ist eine lückenlose Überwachung unerlässlich, egal ob sie in Innen- oder Außenbereichen zu finden sind. Unsere Covert Cameras sind dazu ideal geeignet: Sie können unsichtbar angebracht werden, und dank Smart Face Detection und ROI werden die Gesichtszüge von Personen auf den Aufnahmen scharf wiedergegeben, sodass diese klar zu erkennen sind.



EINZELHANDEL



Da es bei der Videoüberwachung im Einzelhandel auch auf Diskretion und Ästhetik ankommt, brauchen Einkaufspassagen und Einzelhandelsgeschäfte unauffällige und optisch ansprechende Lösungen. Ihr attraktives Design, Zubehör, das sie unglaublich vielseitig einsetzbar macht, und ihre kompakte Größe machen Covert Cameras hier zur ersten Wahl.



ÖFFENTLICHE GEBÄUDE/ EINRICHTUNGEN



Die Überwachung von Zugängen zu sensiblen und sicherheitskritischen Bereichen bei großen Menschenmengen und hohen Sicherheitsanforderungen verlangt intelligente Videoanalytik und eine Kamera, die verdeckt angebracht werden kann.

COVERT CAMERA
SIEHT ALLES –
OHNE GESEHEN ZU WERDEN

 **vsmart 2.0**



Sie können sich für all Ihre Sicherheitsanforderungen zu 100% auf die Überwachungskameras von Hikvision verlassen. Wenn Sie Fragen haben oder mehr über unsere Produkte erfahren möchten, wenden Sie sich an Ihren Installationspartner – er gibt Ihnen sicherlich gern alle Informationen, die Sie brauchen.

Vetrieben durch:



HIKVISION

Headquarters

No. 555 Qianmo Road, Binjiang District
Hangzhou 310052, China
T +86 571 88075998
F +86 571 89935635
overseasbusiness@hikvision.com

Hikvision Europe

Parellaan 24, 2132 WS Hoofddorp
The Netherlands
T +31 23 5542770
F +31 23 5631112
info.eu@hikvision.com